



กรมอนามัย
DEPARTMENT OF HEALTH

วาเลนไทน์

มอบของขวัญที่เป็นมิตรกับสิ่งแวดล้อม



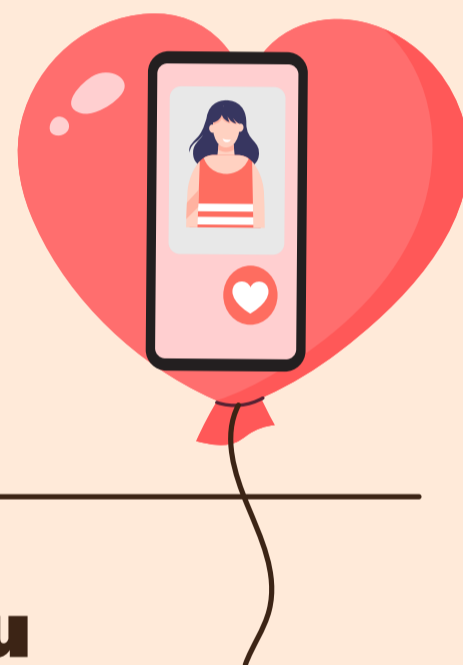
เปลี่ยนจากช่อดอกไม้ เป็นต้นไม้ขนาดเล็ก

จะช่วยลดพลาสติกที่เกิดจากขั้นตอนการห่อช่อดอกไม้
ช่วยเพิ่มพื้นที่สีเขียว และทำให้บรรยากาศในบ้านดูสดชื่น
น่าอยู่มากขึ้น

เปลี่ยนจากการ์ด

เป็นส่งข้อความบอกความในใจ

ผ่านดิจิทัล เช่น SMS ข้อความผ่าน Application
หรือบอกผ่านช่องทางโซเชียลต่าง ๆ
ช่วยลดปริมาณ การตัดต้นไม้ ที่นำมาทำกระดาษ



ทำอาหารกินด้วยกัน

ทำอาหารกินด้วยกัน ชื้อวัตถุดิบที่พอเหมาะ
ช่วยกันกินให้หมด ช่วยลดปริมาณขยะที่เกิดจากอาหาร
และได้ใช้เวลาด้วยกัน



ปฏิเสธรับถุงพลาสติก แล้วหันมาพกถุงผ้า

ชวนบอกต่อคนรัก ครอบครัว
หรือเพื่อนช่วยลดปริมาณ และลดปัญหาโลกร้อน

