

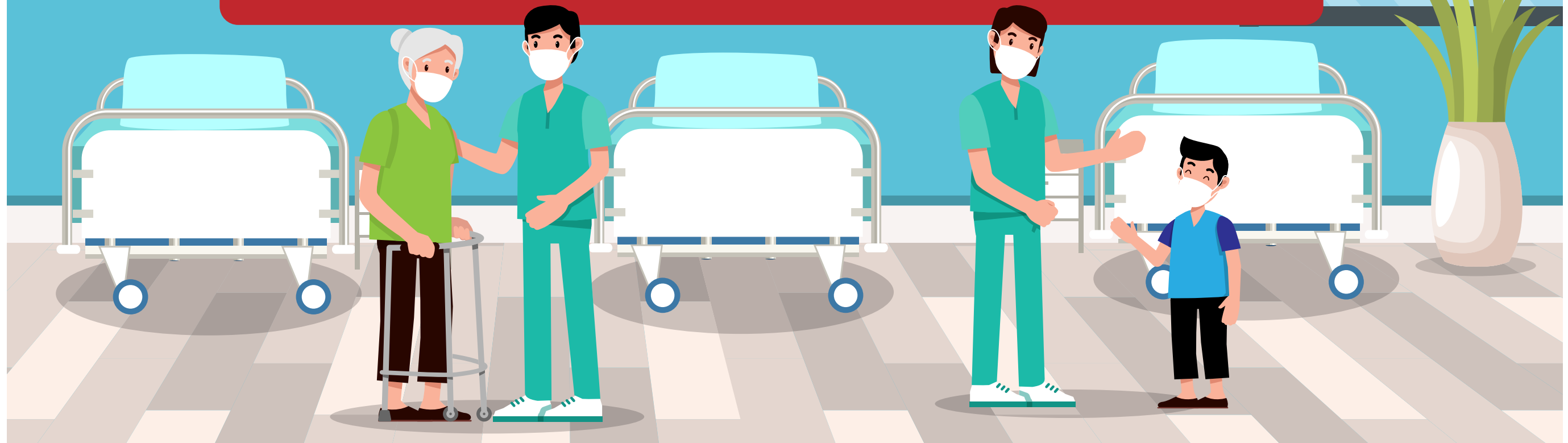


กรมอนามัย
DEPARTMENT OF HEALTH

มาตรการควบคุมหลัก

สถานที่บริการดูแลหรือสถานสงเคราะห์ แก่เด็กหรือผู้สูงอายุ หรือผู้มีภาวะพึ่งพิง

ให้เปิดดำเนินการได้เฉพาะที่มีการรับตัวพักค้างคืน



กรมอนามัยส่งเสริมให้คนไทยสุขภาพดี

อ่านความรู้เพิ่มเติม www.multimedia.anamai.moph.go.th

จัดทำโดย : ศูนย์สื่อสารสาธารณะ

เผยแพร่ : 29 พ.ค. 2563





กรมอนามัย
DEPARTMENT OF HEALTH

1

ทำความสะอาดพื้น พื้นผิวสัมผัสบ่อยๆ



กรมอนามัยส่งเสริมให้คนไทยสุขภาพดี

อ่านความรู้เพิ่มเติม www.multimedia.anamai.moph.go.th

จัดทำโดย : ศูนย์สื่อสารสาธารณะ

| เผยแพร่ : 29 พ.ค. 2563 |





กรมอนามัย
DEPARTMENT OF HEALTH

2

ผู้ประกอบการ พนักงานบริการ ผู้ใช้บริการ
ต้องสวมใส่หน้ากากผ้า หรือหน้ากากอนามัย



กรมอนามัยส่งเสริมให้คนไทยสุขภาพดี

อ่านความรู้เพิ่มเติม www.multimedia.anamai.moph.go.th

จัดทำโดย : ศูนย์สื่อสารสาธารณะ

เผยแพร่ : 29 พ.ค. 2563





กรมอนามัย
DEPARTMENT OF HEALTH

3

จัดเตรียมจุดล้างมือด้วยสบู่
หรือแอลกอฮอล์เจล
ให้เพียงพอต่อความต้องการ

สถานสงเคราะห์



กรมอนามัยส่งเสริมให้คนไทยสุขภาพดี

อ่านความรู้เพิ่มเติม www.multimedia.anamai.moph.go.th

จัดทำโดย : ศูนย์สื่อสารสาธารณะ

เผยแพร่ : 29 พ.ค. 2563

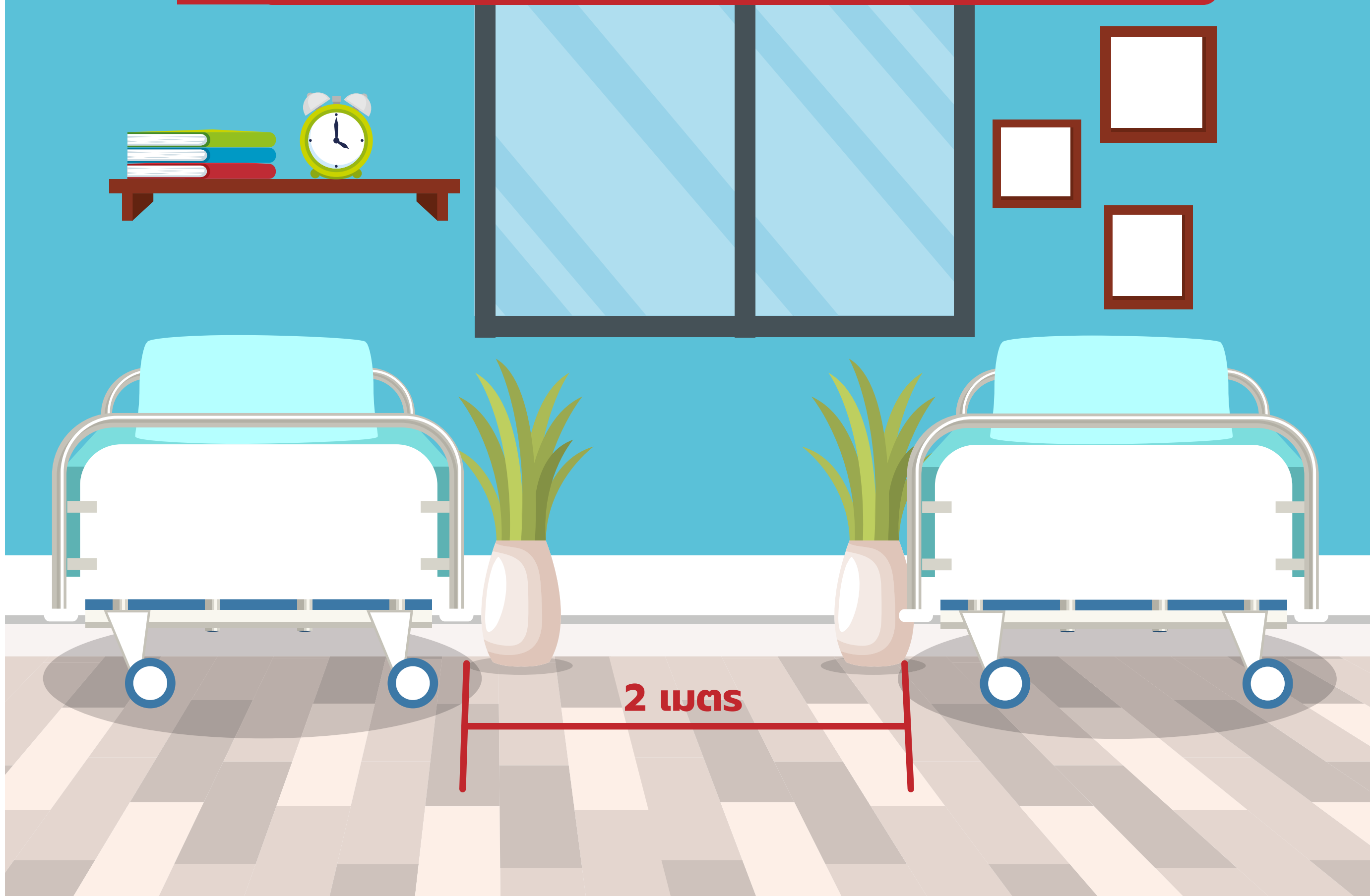




กรมอนามัย
DEPARTMENT OF HEALTH

4

**เว้นระยะการนั่งหรือยืนห่างกัน
อย่างน้อย 1 เมตร**
**เว้นระยะห่างระหว่างเตียงสำหรับห้องรวม
อย่างน้อย 2 เมตร**

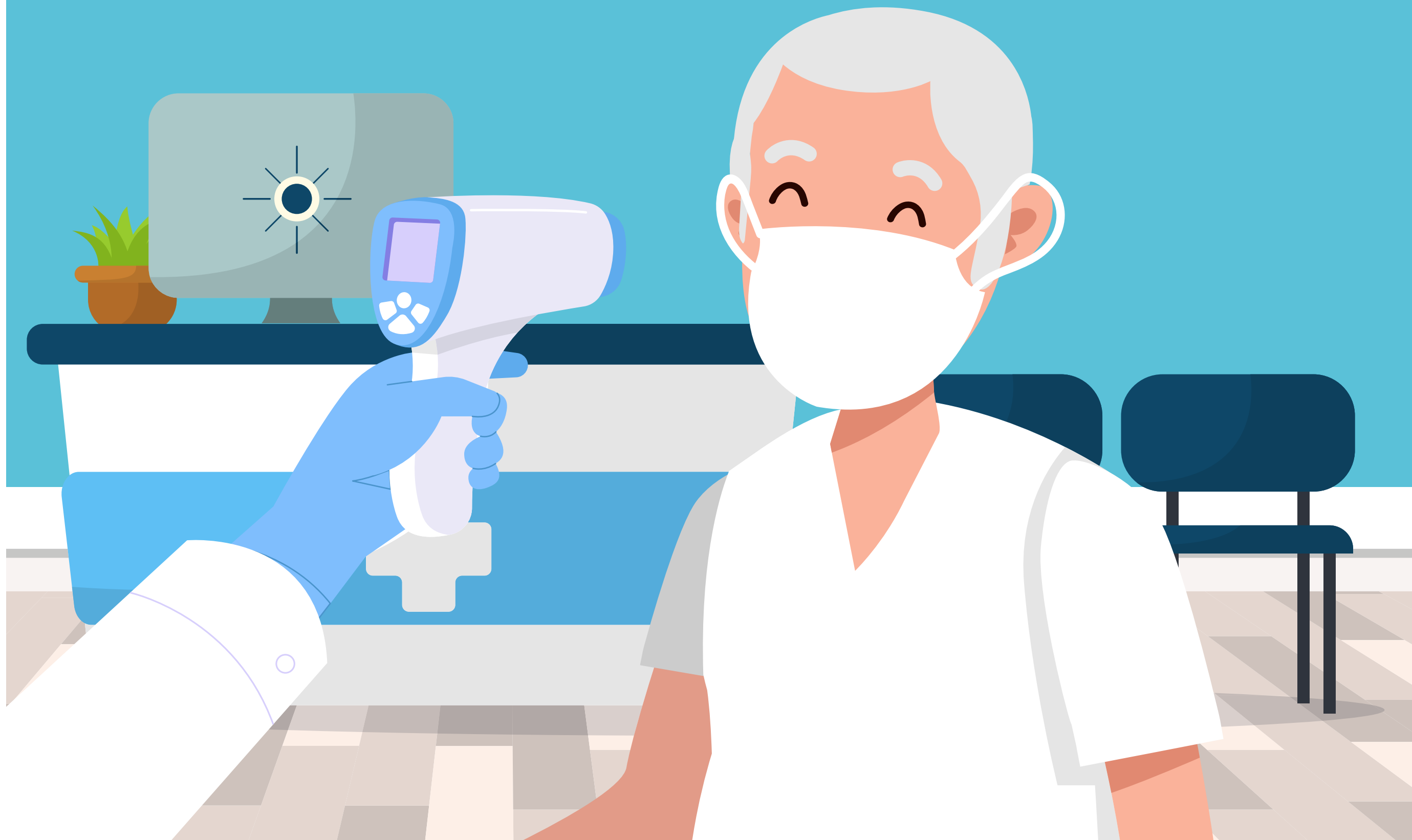




กรมอนามัย
DEPARTMENT OF HEALTH

5

ต้องมีการคัดกรองผู้ใช้บริการรายใหม่
ให้เป็นไปตามมาตรฐานของสถานพยาบาล



กรมอนามัยส่งเสริมให้คนไทยสุขภาพดี

อ่านความรู้เพิ่มเติม www.multimedia.anamai.moph.go.th

จัดทำโดย : ศูนย์สื่อสารสาธารณะ

เผยแพร่ : 29 พ.ค. 2563

