



กรมอนามัย
DEPARTMENT OF HEALTH

มาตรการควบคุมการผ่อนปรน **ระยะ 2** ของห้างสรรพสินค้า



กรมอนามัยส่งเสริมให้คนไทยสุขภาพดี

อ่านความรู้เพิ่มเติม www.multimedia.anamai.moph.go.th

จัดทำโดย : ศูนย์สื่อสารสาธารณะ

เผยแพร่ : 18 พ.ค. 2563

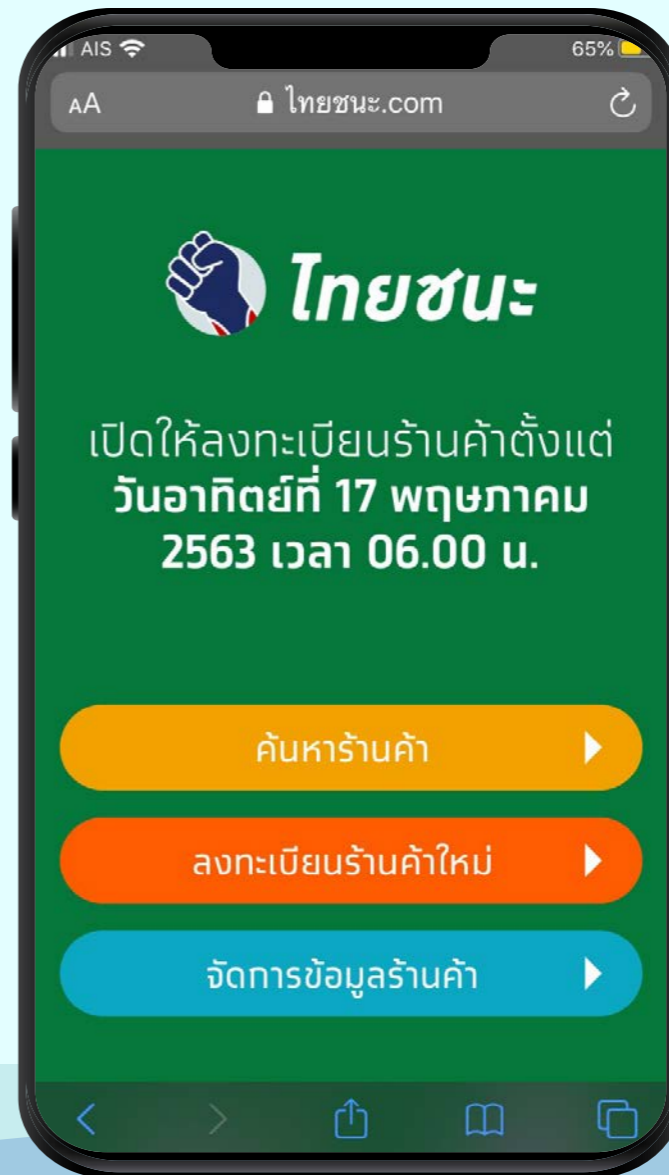




กรมอนามัย
DEPARTMENT OF HEALTH

1

**มีระบบคัดกรอง
และใช้แพลตฟอร์ม
ของไทยชนะเพื่อลดความเสี่ยง
ติดเชื้อ COVID-19**



2

**ทำความสะอาด
พื้นผิวสัมผัสบ่อยๆ**



กรมอนามัยส่งเสริมให้คนไทยสุขภาพดี

อ่านความรู้เพิ่มเติม www.multimedia.anamai.moph.go.th

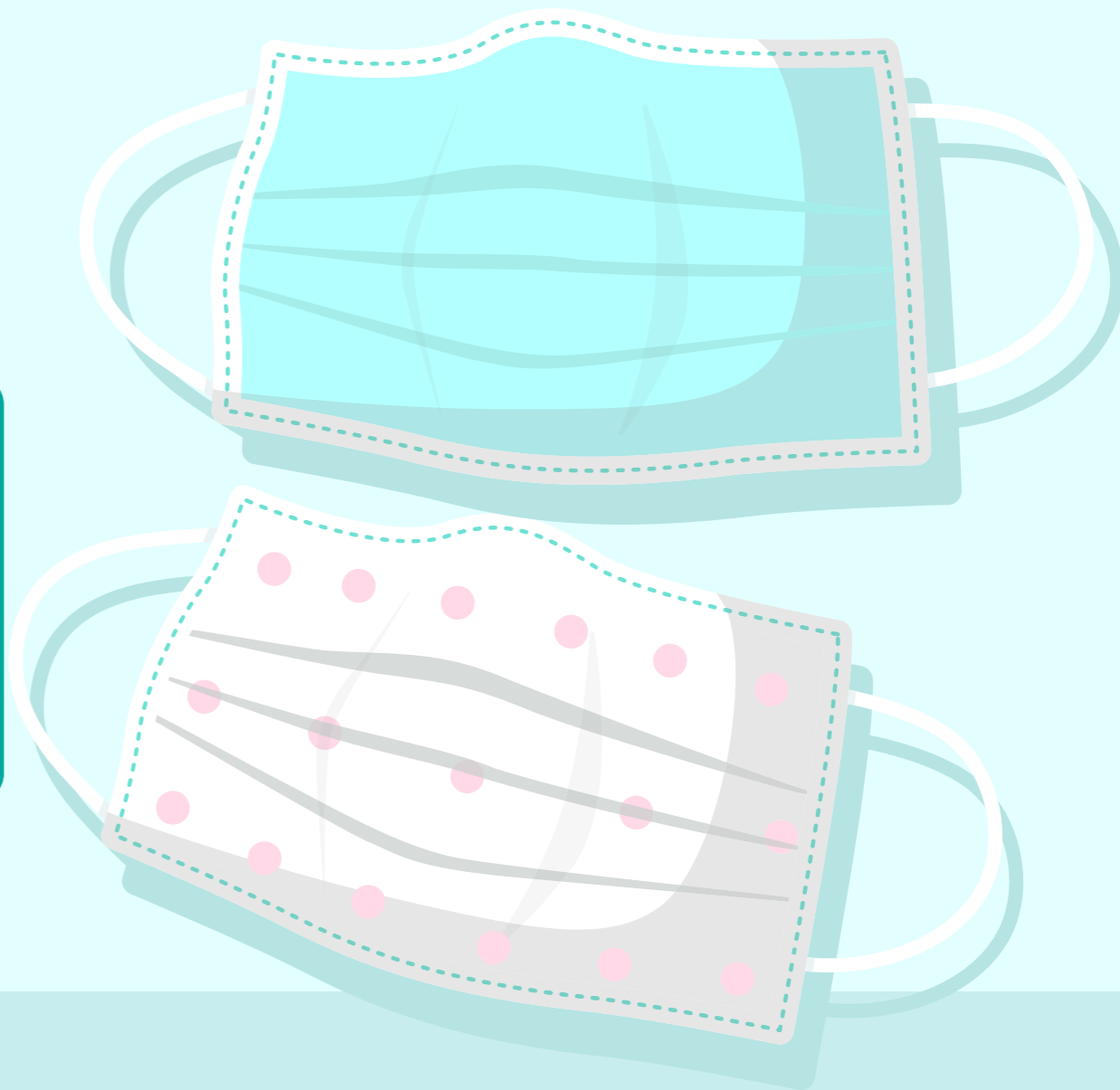
จัดทำโดย : ศูนย์สื่อสารสาธารณะ

เผยแพร่ : 18 พ.ค. 2563



3

**ผู้ให้บริการ และผู้รับบริการ
ต้องสวมหน้ากากผ้า
หรือหน้ากากอนามัย**



4

**จัดจุดล้างมือด้วยสบู่
หรือเจลแอลกอฮอล์**



5

เว้นระยะห่างในการนั่ง ยืน
หรือเลือกสินค้า ชำระเงิน
อย่างน้อย 1 เมตร



6

ควบคุมผู้ใช้บริการ
ไม่ให้แออัดจนเกินไป





กรมอนามัย
DEPARTMENT OF HEALTH

7 ถ้าร้านอาหารให้บริการกินที่ร้าน ต้องเป็นไปตามมาตรการร้านอาหารที่กำหนดไว้





กรมอนามัย
DEPARTMENT OF HEALTH

มาตรการควบคุมการผ่อนปรน **ระยะ 2** ของห้างสรรพสินค้า



กรมอนามัยส่งเสริมให้คนไทยสุขภาพดี

อ่านความรู้เพิ่มเติม www.multimedia.anamai.moph.go.th

จัดทำโดย : ศูนย์สื่อสารสาธารณะ

เผยแพร่ : 18 พ.ค. 2563

