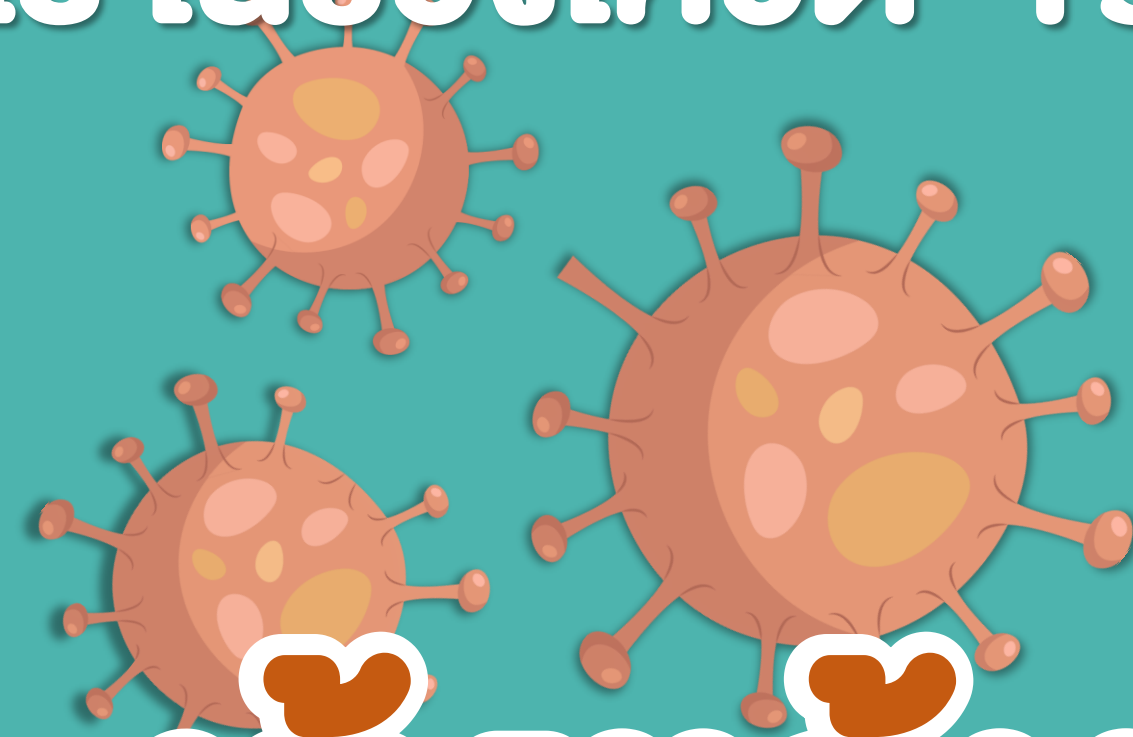


แก้ปัญหาเรื่องฟันอย่างไร ในช่วงโควิด-19

แบร็คเก็ทหลุด & ลวดที่มกระพุ้งแก้ม



แบร็คเก็ทหลุด แต่ห้อยค้างบนลวด
เสี่ยงหลุดลงคอระหว่างเคี้ยวอาหาร
ควรพบหมอฟันเพื่อติดแบร็คเก็ทใหม่

แบร็คเก็ทหลุดออกจากลวด
เก็บแบร็คเก็ทไว้ ค่อยนำไปให้
หมอฟันติดใหม่ เมื่อสถานการณ์
โรคโควิด-19 ดีขึ้น

ลวดที่มกระพุ้งแก้ม

- ดัดปลายลวดด้วยແหนบ ดินสอ หรือช้อนเล็กๆ จากนั้นตัดขั้วฝั่งที่ปลายลวดปิดความคม หรือ
- ใช้กรรไกรตัดเล็บตัดปลายลวด

*อุปกรณ์ที่ใช้ต้องสะอาด

