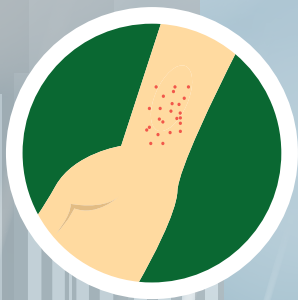


พยาธิปากขอ

ภัยอันตรายหน้าฝน

ป้องกันตนอย่างไรให้ปลอดภัย?

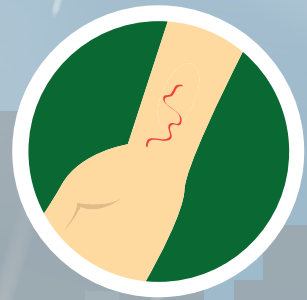
อาการเมื่อถูกพยาธิชอนไช



ผื่นแดงเล็กๆ



คันมาก

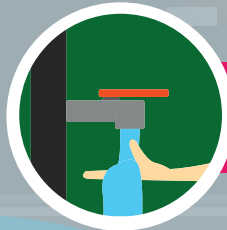


เห็นเส้นแดงนูน
หรือตุ่มน้ำใส

วิธีป้องกันไม่ให้พยาธิชอนไชเข้าสู่ร่างกาย



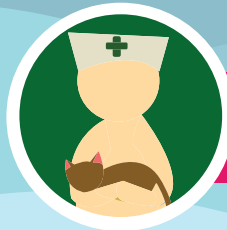
สวมรองเท้า หลีกเลี่ยงพื้นดิน
ที่แฉะหรือพื้นทราย



ล้างมือก่อนกินข้าว
และหลังเข้าห้องน้ำทุกครั้ง



สวมถุงมือทุกครั้ง
ที่ต้องสัมผัสกับดิน



นำสัตว์เลี้ยง เช่น หมา แมว
ไปตรวจรักษาโรคหนอนพยาธิ



ขับถ่ายอุจจาระลงส้วม